

**UCHWAŁA NR VIII/50/2019
RADY GMINY RYBCZEWICE**

z dnia 15 października 2019 r.

w sprawie ustanowienia pomnika przyrody na terenie Gminy Rybczewice

Na podstawie art. 7 ust. 1 pkt.1, art. 18 ust. 2 pkt 15 ustawy z dnia 8 marca 1990 r. o samorządzie gminnym (Dz. U. z 2019 r. poz. 506) w związku z art. 44 ust. 1 i 2 oraz art. 45 ust. 1 ustawy z dnia 16 kwietnia 2004 r. o ochronie przyrody (Dz. U. z 2018 r. poz. 1614 z późn. zm.), po uzgodnieniu z właściwym Regionalnym Dyrektorem Ochrony Środowiska, Rada Gminy Rybczewice, uchwała co następuje:

§ 1. 1. Ustanawia się pomnikiem przyrody drzewo gatunku dąb szypułkowy (*Quercus robur*) o obwodzie pnia na wysokości 130 cm - 596 cm, rosnące na działce ewidencyjnej nr 1063/2 w obrębie ewidencyjnym Stryjno Pierwsze gmina Rybczewice.

2. Lokalizację przedmiotowego obiektu określa załącznik graficzny do uchwały.

§ 2. Ustanowienie dęba szypułkowego pomnikiem przyrody ma na celu zachowanie szczególnej wartości przyrodniczej i krajobrazowej.

§ 3. W stosunku do pomnika wprowadza się następujące zakazy:

1. niszczenia, uszkodzenia lub przekształcania;
2. uszkodzenia i zanieczyszczania gleby w zasięgu systemu korzeniowego drzewa;
3. dokonywania zmian stosunków wodnych w zasięgu systemu korzeniowego drzewa, jeżeli zmiany te nie służą ochronie przyrody albo racjonalnej gospodarce rolnej, leśnej, wodnej lub rybackiej.

§ 4. Wykonanie uchwały oraz nadzór nad ustanowionym pomnikiem przyrody powierza się Wójtowi Gminy Rybczewice.

§ 5. Uchwała wchodzi w życie po upływie 14 dni od dnia ogłoszenia w Dzienniku Urzędowym Województwa Lubelskiego.

Przewodniczący Rady Gminy
Rybczewice

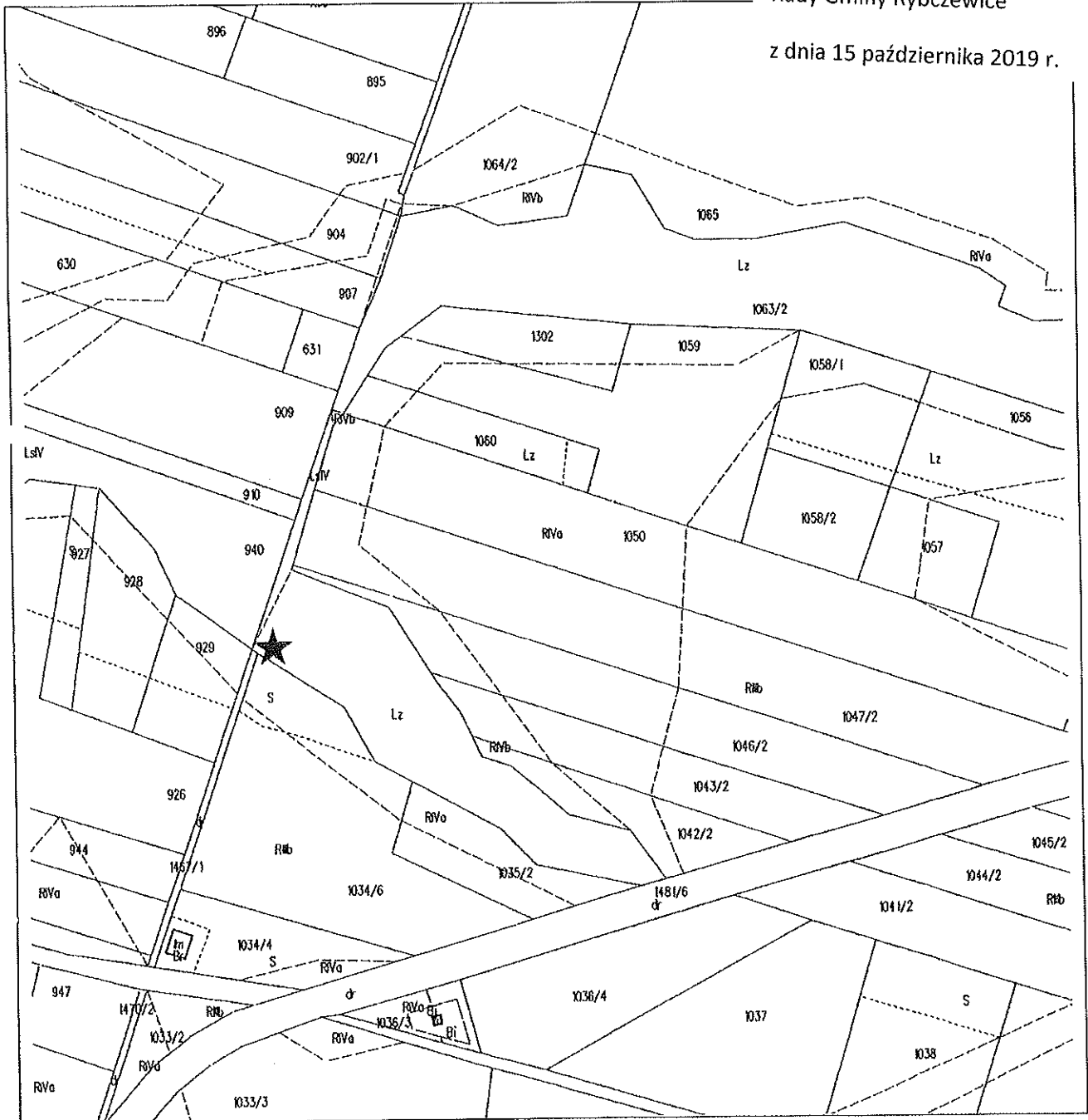
Lech Miściur

Mapa przedstawiająca lokalizację drzewa

Załącznik do uchwały Nr VIII/50/2019

Rady Gminy Rybczewice

z dnia 15 października 2019 r.



★ - dąb szypułkowy o obwodzie 596 cm