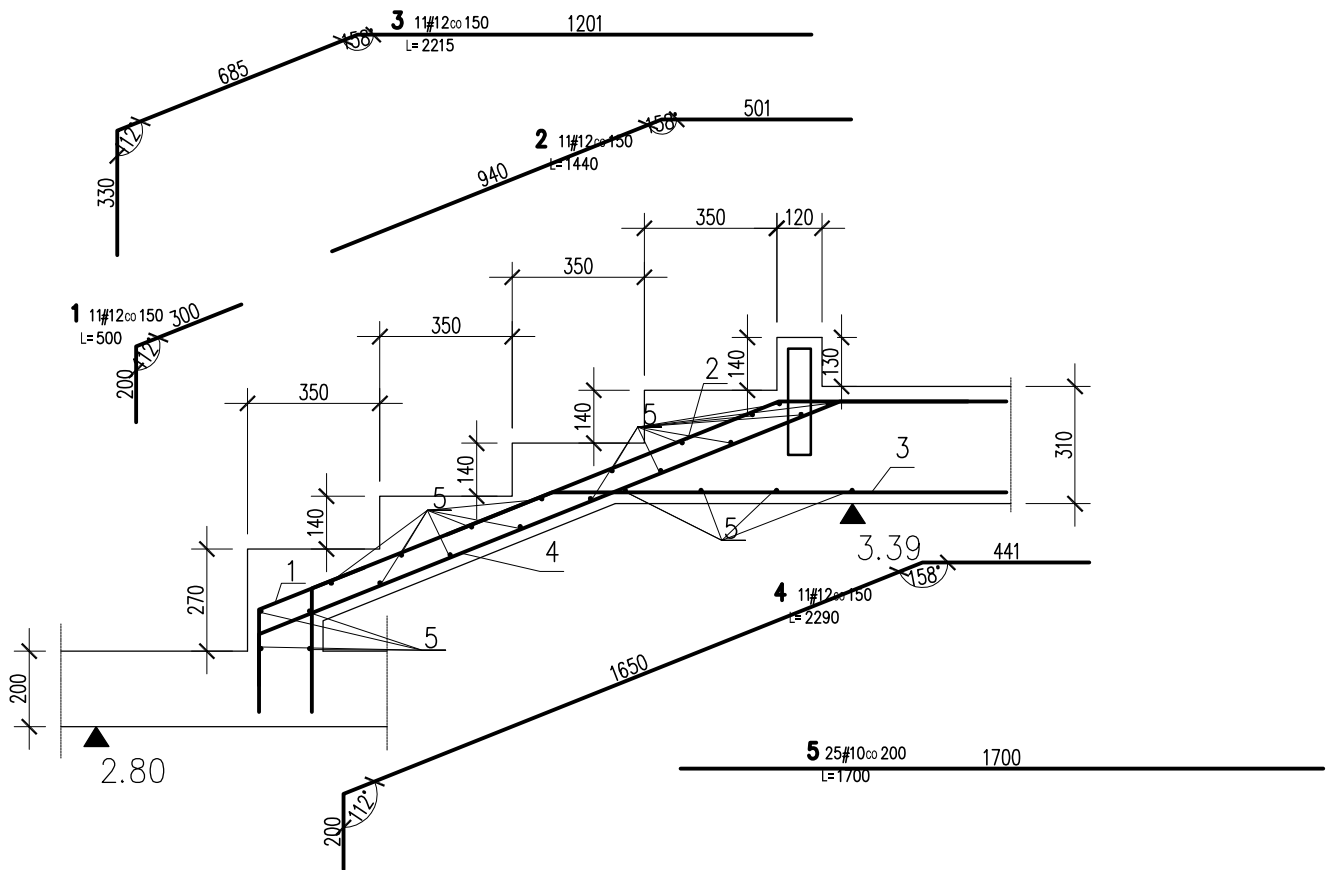


# ZBROJENIE SCHODÓW

SKALA 1:75



5	25	#10	1700	42.5		
4	11	#12	2290		25.2	
3	11	#12	2215		24.4	
2	11	#12	1440		15.8	
1	11	#12	500		5.5	
Nr	Ilość [szt]	Sred [mm]	Dług [mm]	#10	#12	UWAGI
RAZEM wg średnic [m]				42.5	70.9	
MASA 1mb [kg/m]				0.617	0.888	
RAZEM wg średnic [kg]				26.2	63	
RAZEM wg gat. stali [kg]				89.2		
RAZEM [kg]				89.2		

ZESTAWIENIE DLA JEDNEGO ELEMENTU

TYLKO STAL AIIIIN  
 POZIOM ODNIESIENIA:  
 $\pm 0,00 = 205,25$  m.n.p.m.  
 OTULINA DO OSI STRZEMIIONA:  
 FUNDAMENTY: 50mm  
 SŁUPY: 30mm  
 PODCIĄGI: 30mm  
 WIĘŃCE: 30mm  
 MATERIAŁY:  
 FUNDAMENTY: BETON C30/37 (B37)  
 PODCIĄGI: BETON C30/37 (B37)  
 SŁUPY: BETON C30/37 (B37)  
 WIĘŃCE: BETON C30/37 (B37)  
 STAL: A-IIIIN - B500SP EPSTAL  
 KLASY EKSPZYCJI:  
 XC2 - ELEM. KONSTR. PODZIEMNE  
 XC3 - ELEM. KONSTR. NADZIEMNE  
 MAKS. WSKAŹNIK W/C - 0,55

JEDNOSTKA PROJEKTOWA: BIURO USŁUG PROJEKTOWYCH TOMASZ NICER 20-072 LUBLIN, UL. CZECHOWSKA 7/3 WWW.KONSTRUKCJE.LUBLIN.PL		
NAZWA I ADRES INWESTYCJI: BUDOWA PRZYSZKOLNEJ SALI GIMNASTYCZNEJ WRAZ Z ZAPLECZEM SANITARNO-SZATNIOWYM, POMIESZCZENIEM MAGAZYNOWYM, POMIESZCZENIEM TRENERA ORAZ UTARZDZENIEM WEJŚCIA DO SALI RYBCZEWICE DRUGIE 119, JEDNOSTKA ENDEMICYJNA: RYBCZEWICE, OBRĘB 9- RYBCZEWICE, NR DZ. EWID.: 785/16		
INWESTOR: GMINA RYBCZEWICE RYBCZEWICE DRUGIE 119, 21-065 RYBCZEWICE		
RODZAJ OPRACOWANIA: <b>PROJEKT BUDOWLANO-WYKONAWCZY                      KONSTRUKCJA</b>		
PROJEKTANT:		
Tytuł, imię i nazwisko: mgr inż. Tomasz Nicer	Nr upraw.: LUB/0107/PWOK/08	Podpis:
SPRAWDZIŁ:		
Tytuł, imię i nazwisko: mgr inż. Tomasz Banaszek	Nr upraw.: LUB/0106/PWOK/08	Podpis:
Tytuł rysunku : <b>ZBROJENIE SCHODÓW</b>		
DATA: MAJ 2016	(694)-K-SCH	
SKALA: 1:75		